



# MAGN-US

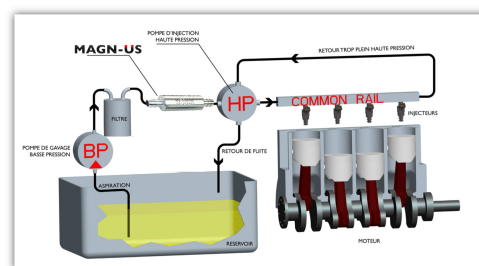
REDUCTEUR DIOXYDE DE CARBONE

**-50%**



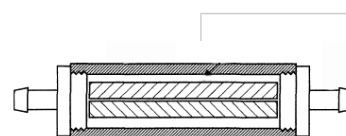
# MAGN-US

**Facile d'utilisation**  
Installation entre le filtre  
à carburant et la  
pompe d'injection.



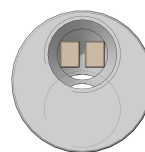
## Maintenance

tous les 100 000 km



## Aimants

Terres-rares de  
composition unique de  
trois alliages, afin de  
créer une puissance  
Gauss de forte  
puissance.



Multiplication des  
puissances Gauss  
**16500 Gauss**



## Robuste

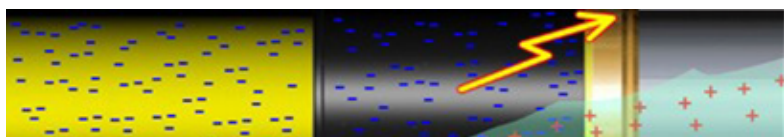
supprime les oxydes de fer

**Réduction des oxydes d'azote**  
Supprime les charges statiques



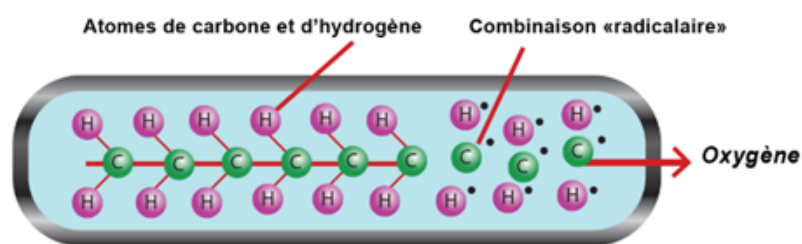
# ACTION 1 RÉDUCTION DES MONOXYDES DE CARBONE

L'électricité statique est générée lorsqu'un carburant faiblement conducteur s'écoule dans un tuyau non conducteur. Le carburant sera chargé positivement et la paroi du tuyau négativement. Étant donné que les charges du tuyau ne peuvent aller nulle part, l'électricité statique s'accumule tant que le carburant continue à s'écouler. Les charges électrostatiques restent sur les gouttelettes de carburant, celles-ci sont attirées par les parois du cylindre et se mélangent moins bien à l'air, ce qui en résulte une combustion incomplète, tout le carburant n'est pas brûlé efficacement. Il reste du carbone sous forme de suies, de vapeurs. L'excès d'oxygène non utilisé accentue la proportion de NOx. (oxydes d'azote). Grâce, à MAGN-US avec son fort champ magnétique, dévie ces charges statiques pour une meilleure combustion.

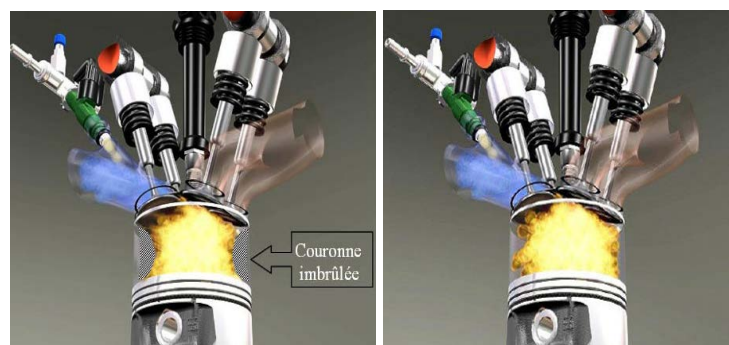
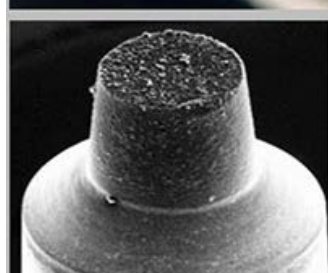
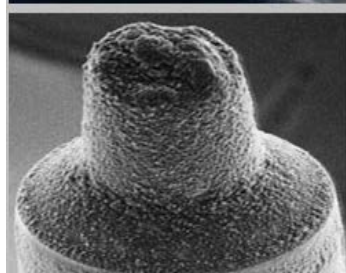


# ACTION 2 AMÉLIORATION DE LA COMBUSTION

L'action d'un fort champ magnétique transforme de manière substantielle l'atome d'hydrogène en modifiant son état initial stable en un état instable plus énergétique, plus volatile, capable d'attirer plus d'oxygène (alimentation de la combustion).



Injecteurs Avant  
& après



-50%

D'opacité avec MAGN-US

-70%

D'opacité avec MAGN-US  
+  
Décalaminage



jusqu'à - 25 % économie  
de carburant

	MAG 1	MAG 2
Type de véhicule	Mobylettes / Scooters	<ul style="list-style-type: none"> <li>• citadines</li> <li>• Motos</li> <li>• Mini 4x4</li> <li>• Tractopelle</li> </ul>
Cylindrée	A partir de 49 cm <sup>3</sup>	Plus de 1000 cm <sup>3</sup>
Longueur /Diamètre	50 mm / 10 mm	75 mm / 38 mm
Matière	blindage, pas d'aimantation à l'extérieur	blindage, pas d'aimantation à l'extérieur
Poids moyen	15 gr.	75 gr.
Capacité de filtration	20 l/h	60 l/h
Température d'utilisation	-10° à 70°	-10° à 70°
Filtration	Essence / Mélange	Essence / Diesel
Puissance Magnétique	.....	.....
Filetage	Durit souple diamètre intérieur 3,5 à 6 mm	Durit souple diamètre intérieur 7 à 9 mm
Entretien	A vie	A vie

	MAG 3	MAG PRO
Type de véhicule	<ul style="list-style-type: none"> <li>• Véhicule léger de tourisme</li> <li>• Utilitaire</li> </ul>	<ul style="list-style-type: none"> <li>• Véhicule poids lourds</li> <li>• Autocar</li> <li>• Engin de chantier</li> <li>• Benne à ordures ménagères</li> </ul>
Cylindrée	A partir de 1000 cm <sup>3</sup>	Plus de 2 500 cm <sup>3</sup>
Type de chaudière	Chaudières jusqu'à 400 kw/h	Chaudières jusqu'à 4 Mégas
Longueur /Diamètre	97 mm / 22 mm	75 mm / 38 mm
Matière	Corps aluminium brossé	Corps aluminium brossé
Poids moyen	145 gr.	460 gr.
Capacité de filtration	90 l/h	120 l/h
Température d'utilisation	-10° à 90°	-10° à 70°
Filtration	Essence / Diesel	Essence / Diesel
Puissance Magnétique	.....	.....
Filetage	10 à 12 mm	raccord direct Banjo M14x150. diam. 10 mm
Entretien	Tous les 100 000 km Nettoyable et réutilisable	Tous les 100 000 km Nettoyable et réutilisable

